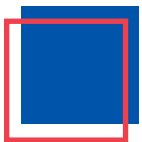
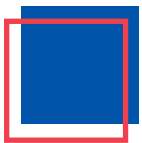


LA LÍNEA COMUNITARIA DE MONITOREO EN LA FRONTERA **1 800 557 4916**

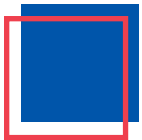
**MANTENGA A LA PATRULLA FRONTERIZA
FUERA DE LUGARES ESENCIALES!**



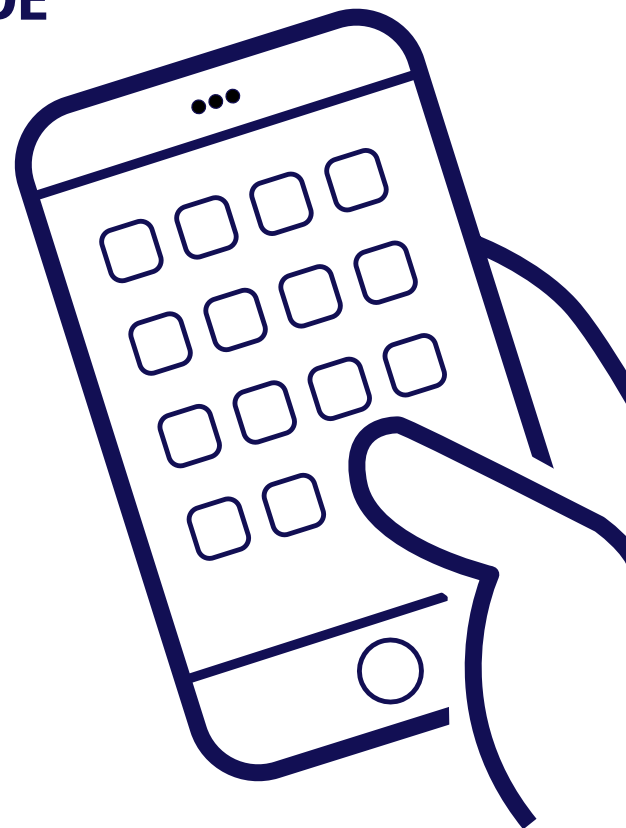
**DENUNCIA LA PRESENCIA DE
LA PATRULLA FRONTERIZA
EN LUGARES ESENCIALES**



**MANDA UN MENSAJE
DE TEXTO O DEJA UN
MENSAJE DE VOZ**



**TIENE EL DERECHO DE
FILMAR A LOS AGENTES SI
USTED NO INTERFIERE CON
SUS ACCIONES**



La línea Comunitaria de Monitoreo en la Frontera es una línea en donde solo se puede dejar mensajes y no cuenta con alguien que responda a las llamadas. La línea esta disponible para que los residentes fronterizos denuncien de manera segura los abusos o la presencia de la Patrulla Fronteriza en lugares de servicios esenciales a través de un mensaje de voz o enviando un mensaje de texto al: **1-800-557-4916**.

aclutx.org/bpwatchline

aclutx.org | facebook.com/ACLUofTexas | twitter.com/ACLUTX

ACLU
Texas